

Résidence

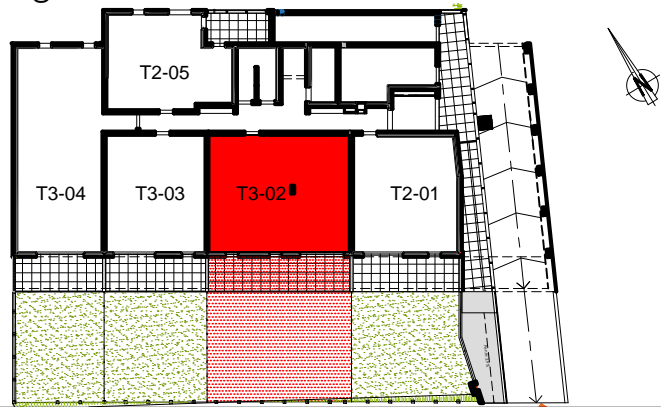
# NOTA | VERDE

BOURRAN RODEZ

33 logements - Rue de Lisbonne, Salabru le haut Bourran - 12000 RODEZ



Repérage



## T3 02 - TABLEAU DES SURFACES

SEJOUR/COUISINE	32,29 m <sup>2</sup>
CH1	11,46 m <sup>2</sup>
CH2	11,48 m <sup>2</sup>
SDB	4,55 m <sup>2</sup>
WC	1,94 m <sup>2</sup>
ENTREE	6,84 m <sup>2</sup>
<b>TOTAL</b>	<b>68,56 m<sup>2</sup></b>
TERRASSE:	21,52 m <sup>2</sup>
JARDIN:	69,56 m <sup>2</sup>

Nota: la société se réserve le droit d'apporter des modifications dues à des impératifs d'origine technique ou administrative.

NIVEAU RdC

Date: 15/09/2017

Logement: 02 - TYPE 3

