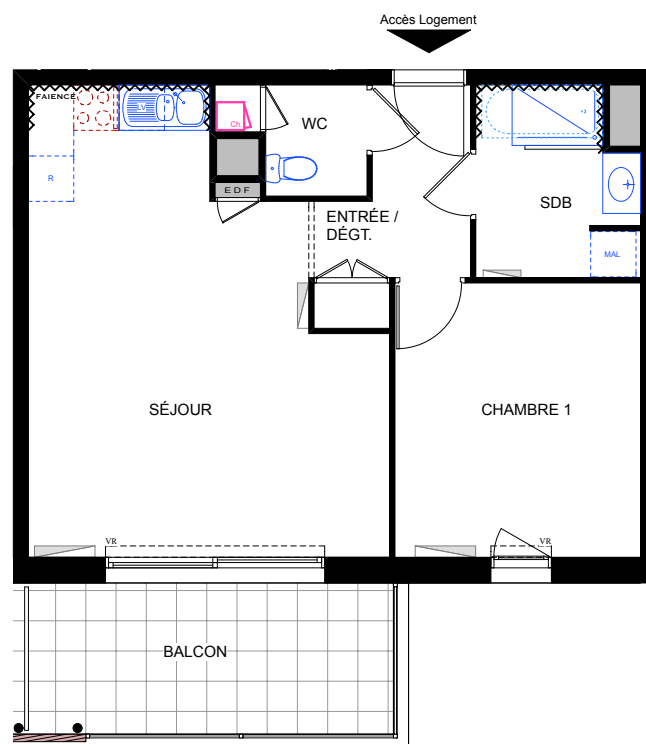
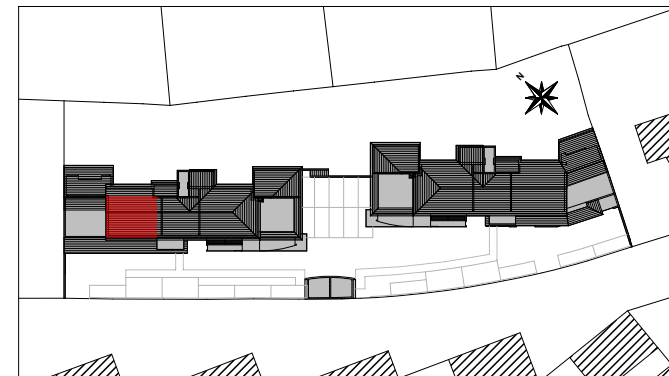


Résidence LES CÔTEAUX DES MOUTIERS

LES CÔTEAUX
DES MOUTIERS

PROCIVIS
SUD MASSIF CENTRAL PROMOTION



T2 - N° A-102	
ETAGE :	1

Entrée / Dégt.	4,83 m ²
Séjour	24,34 m ²
Chambre 1	11,80 m ²
WC	2,39 m ²
SdB	5,06 m ²

TOTAL HABITABLE	48,42 m²
------------------------	----------------------------

Balcon	9,66 m ²
--------	---------------------

